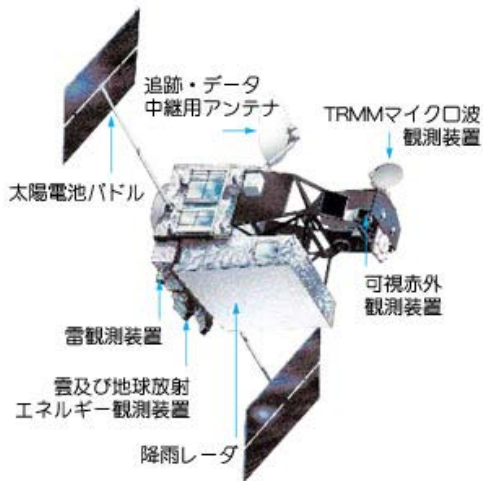
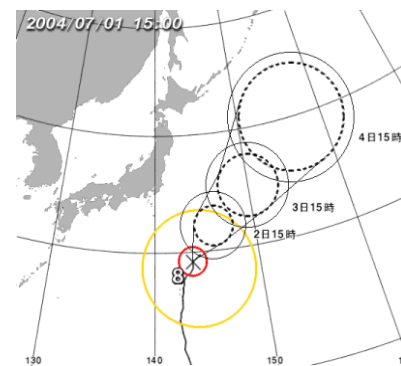
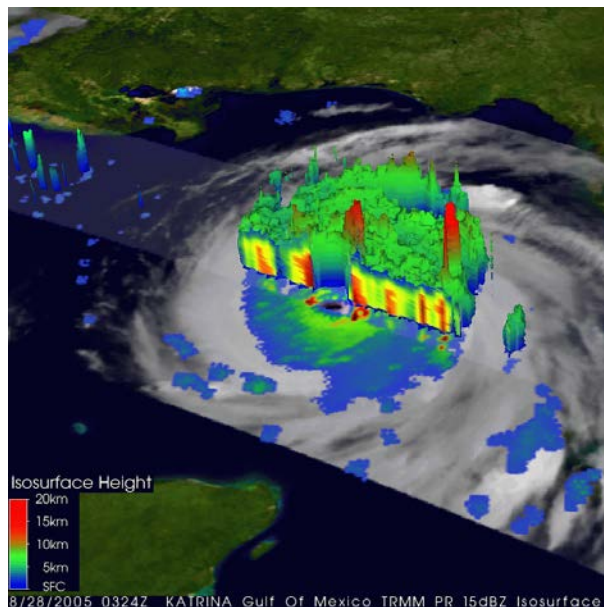


衛星による世界の降水分布観測

電磁波技術を応用した最先端衛星センサーの技術開発(高精度、高分解能、新機能)



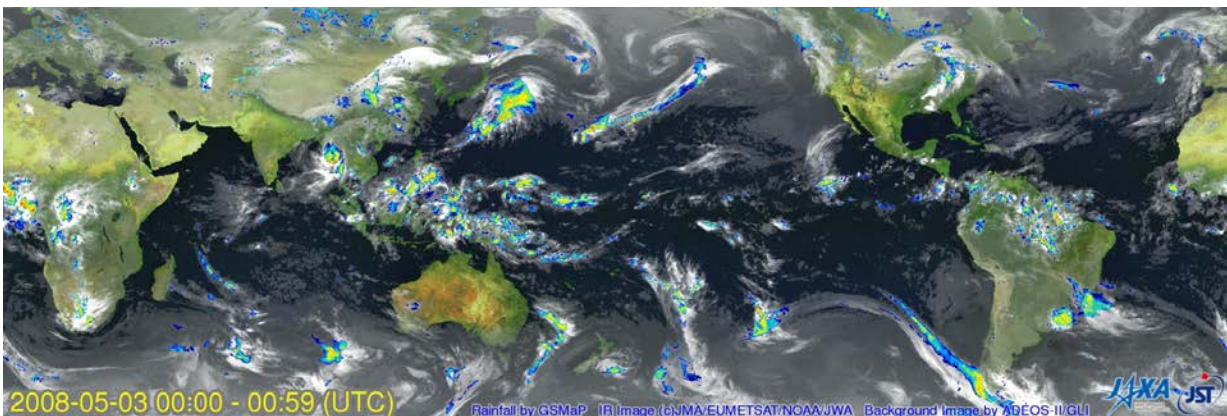
熱帯降雨観測衛星
TRMM(1997年打上げ)



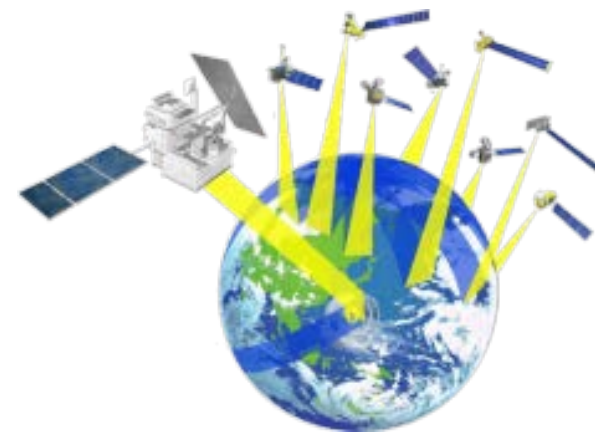
台風進路予報の向上



災害被害の防止、軽減



世界の雨分布速報



GPM降雨観測衛星群
主衛星(2014年打上げ)